

# 週刊ブロック通信

コンクリート  
製品の業界紙  
週刊ブロック通信

購読、広告の  
お申し込みは

TEL 03-3431-2811  
FAX 03-3578-3450  
kjp@msj.biglobe.ne.jp

(株)公共事業通信社

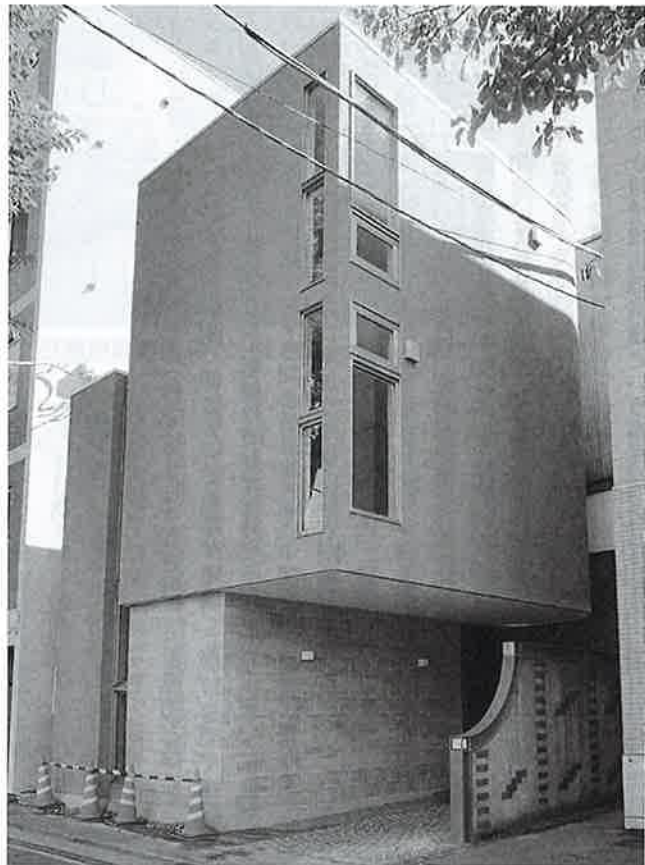
発行所 公共事業通信社 東京都港区新橋6-22-6 JOYOビル7F 電話 03(3431)2811(代)  
編集発行人 黒澤隆寿 購読料1カ年39,000円+税 前納 毎週月曜日発行 FAX 03(3578)3450

## PC緊張型枠CB造

### よねざわ工業 札幌市内に竣工

よねざわ工業(本社、北海道恵庭市戸磯五九六一六、社長 米澤稔氏)が札幌市内で施工を進めていた、ブロック造住宅の増築工事が竣工した。

この工事には型枠コンクリートブロックをポストテンション方式でPC緊張し構造壁とする意欲的な構法が採用された。関係者によると、PC緊張による型枠コンクリートブロック造の施工は世界初という。建築設計はアーブ建築研



究所(札幌市、代表 圓山彬雄氏)、構造設計はジェーエスデー(東京都、代表 徐光氏)が行った。この物件は鉄筋コンクリート組積造(補強コンクリートブロック造、一部鉄骨造)地上三階建の個人住宅。増築部分の面積は、1階13・54㎡、2階28・62㎡、3階17・13㎡で延床面積は59・29㎡。増築部分は1階アプローチ部分に駐車スペースを確保し、2階スラブが張出して駐車スペース

の希望がある一方、2階・3階部分が跳ね出し構造となるため通常のブロック組積造の設計では構造壁の耐力が持たない。このためコンクリートブロック造建築の新たな試みとして、構造壁をPC緊張した型枠コンクリートブロック造による施工が採用された。

使用した型枠ブロックは、厚さ240×高さ195×幅395mmの「24RM構造型枠ブロック」で、強度区分は40N/㎜。充填コンクリートの強度区分は51N/㎜。型枠ブロックの空洞部にシース管を通してPC緊張後、下からモルタルを充填し内部を一体化する。目地は目地厚5mmの打ち込み目地工法とした。

同社では「これまでにない新たな構工法による工事が竣工できたのは、施主様をはじめアーブ建築研究所など関係者が一丸となって取り組んだ成果。コンクリートブロック造の可能性が広がった」としている。

スの屋根を兼ねる構造。  
施主から母屋との一体感を確保するため増築部分もブロック造とした

### 公共事業関係費

1兆3612億円

2次補正予算案

政府が臨時国会に提出した平成28年度第2次補正予算案のうち、一般会計の公共事業予算規模は、土木分野中心の「公共事業関係費」が1兆3612億円となった。当初予算と第1次補正などの予算成立分も合わせた今年度の公共事業関係費は6兆6506億円、特定財源分を加えた公共事業関係費の総合計は7兆3546億円となる。

第2次補正予算案への公共事業関係費計上額は、災害復旧2861億円、社会資本総合整備事業費4126億円、PPP対策を含む農林水産基盤整備費1960億円、道路整備事業費1727億円、公園水道廃棄物処理等施設整備費896億円、治山治水対策事業費852億円など。

この他、公共事業関係費の災害復旧事業で384億円の国庫債務負担行為を追加設定した。

入賞18作品を発表  
ガーデン・フォトコン  
ユニゾン

三重工場に新設ライン  
ロボットアームを導入  
松岡コンクリート工業

地域を元気にする  
新しい発想と技術 (1)  
土木学会・全体討論会